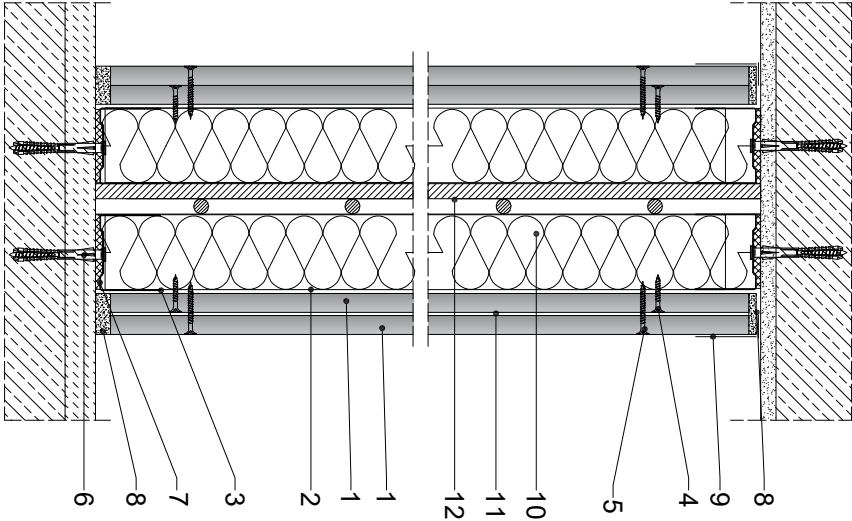


Parametry techniczne

KLASA ODPORNOŚCI OGNIOWEJ NA WŁAMANIE ¹⁾	KLASA ODPORNOŚCI OGNIOWEJ EN ¹⁾	MAKSYMALNA WYSOKOŚĆ		GRUBOŚĆ		MASA	PŁYTY GIPSOWO-KARTONOWE RIGIPS	RODZAJ PROFILU RIGIPS	WYPEŁNIENIE WEŁNĄ MINERALNĄ
		H [mm]	G [mm]	M [mm]					
RC4 ³⁾	EI 120 ¹⁾ REI 120 ²⁾	4500	170	70			HABITO gr. 2x12,5 mm typ DFR1 lub typ DFR1H1	2xCW/UW 50 ULTRASTIL	Wełna ¹⁾ gr. 2x50 mm ISOVER Aku-Pyła / Akuplat + lub Polterm Uni

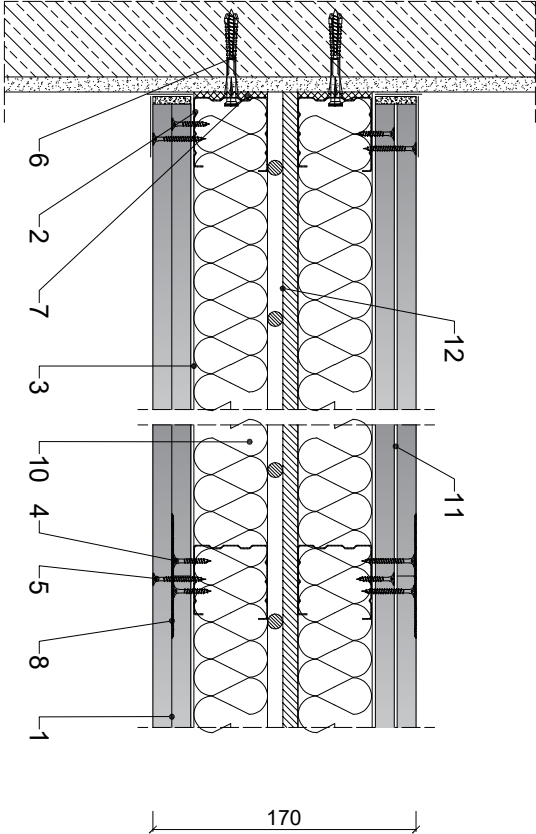
1) Klasa odporności ogniowej na podstawie Kr-ogowej Oceny Technicznej ITB-KOT-2013/80176 wydanie 1 obowiązujące dla domowej wełny mineralnej o gradacji co najmniej 10 kg/m³, grubości min. 50 mm.
2) Ściany działowe Rigips mogą pełnić funkcję ścian działowych słonecznych elementów oddzielania przeciwpodłogowego.
3) Klasa odporności na włamanie wg PN-EN 1627:2012.
**) EN - klasa odporności ogniowej wg PN-EN 13501-2.



Zapotrzebowanie materiałowe na 1m²

MATERIAŁ	ZUŻYCIE
1 Pyła gipsowo-kartonowa Rigips HABITO typ DFR1 lub DFRH1 gr.12,5mm	4,00 m ²
2 Profil RIGIPS CW 50 ULTRASTIL	3,60 m
3 Profil RIGIPS UW 50 ULTRASTIL	1,40 m
4 Wkręt Habito 4,2x26 mm co 750 mm - pierwsza warstwa poszycia	9,00 szt.
5 Wkręt Habito 4,2x41 mm co 250 mm - druga warstwa poszycia	24,00 szt.
6 Kołek rozporowy min Ø 6 co max 1000 mm	3,00 szt.
7 Taśma uszczelniająca piankowa Rigips szer. 50 mm	1,10 m
8 Masa szpachlowa RIGIPS HABITO	1,20 kg
9 Taśma spoinowa Rigips	2,80 m
10 Wełna mineralna szklana lub skalna np. ISOVER Aku-Pyła / Akuplat + lub Polterm Uni	2,00 m ²
11 Blacha stalowa ocynkowana o gr. 0,5 mm	1,00 m ²
12 Krata z prętów stalowych Ø10 mm i wymiarze oczka 100x100 mm	1,00 m ²

Nakłady materiałowe mają charakter przybliżony i nie zawierają odpadów



Saint-Gobain Construction Products Polska Sp. z o.o.
Biuro RIGIPS w Warszawie
ul. Cybernetyki 9, 02-677 Warszawa
Biuro Doradztwa Technicznego: 800 163 121
E-mail: doradcy.techniczni@saint-gobain.com
rigips.pl
BDO 000006702

Objekt:			
Lokalizacja:			
Tytuł rysunku:	Ściana działowa hybrydowa systemu Rigips 3.41.01 HB PLUS RC4		

Data:	Skala:	Nr. detalu:	Opracował:
	1:5	3.41.01 HB PLUS RC4	